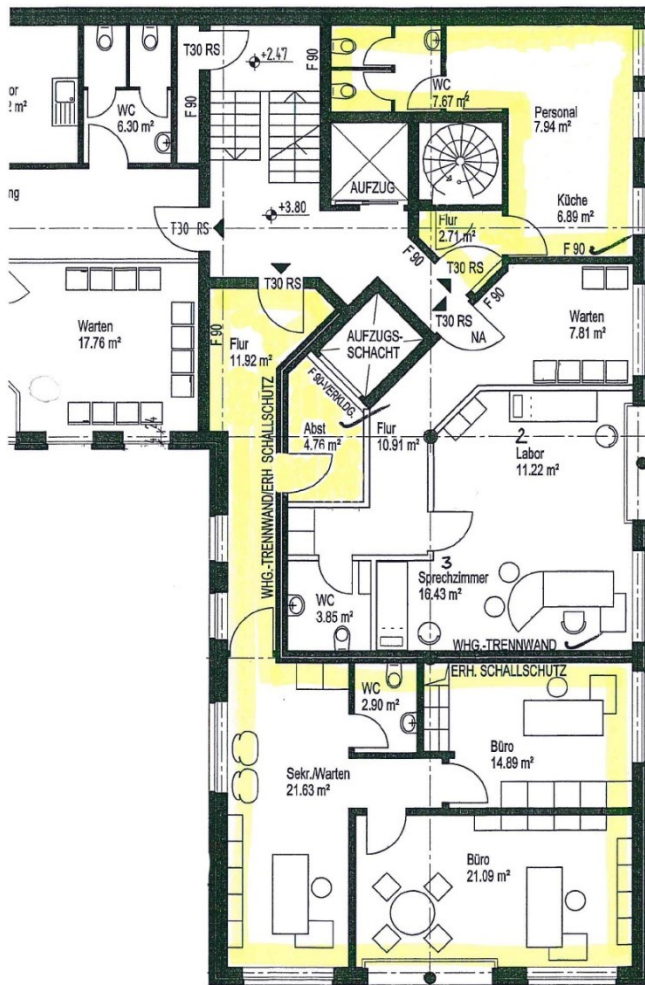


## Praxisräume in Gütersloh-Zentrum zu vermieten



Die 100 qm große Praxis mit 3 Behandlungsräumen befindet sich im 1. OG eines Ärztehauses (ein praktischer Arzt, eine Heilpraktikerin, ein Zahnarzt und eine Gynäkologin) am zentral gelegenen Kolbeplatz in Gütersloh. Trotz der zentralen Lage ist es an diesem Standort sehr ruhig (der Kolbeplatz ist Fußgängerzone), zwei Parkhäuser befinden sich direkt gegenüber und der Bahnhof ist keine 5 Gehminuten nah.

Die Praxis im 1. OG ist durchgehend mit Laminat in Naturholzoptik ausgestattet und die Fenster lassen den ganzen Tag viel Licht hinein (Südost-Ausrichtung). Ein Fahrstuhl ist im Treppenhaus vorhanden. Vom mittig gelegenen Wartebereich (21,6qm) gehen zwei Behandlungsräume (15qm, 21qm), ein WC mit kleinem Vorraum (2,9qm) und ein Büro ab (21qm). Ein sehr kleines Büro (4,7qm) geht noch vom Zugangsflur aus ab (alternativ auch gut als Garderobe oder Umkleide nutzbar). Ein weiterer Behandlungsraum (14,6qm) mit Toiletten (7,7qm) besitzt einen externen Zugang vom Treppenhausflur aus.

Vermietung: zu sofort (Räume stehen leer und sind jederzeit unverbindlich zu besichtigen).

Mietkosten: 10 €/qm zzgl. Nebenkosten.

